

TU SOLUCIÓN ELÉCTRICA

@eleconstruc



# GUÍA DE PRODUCTOS

**ELECONSTRUC**

REPRESENTANTES EXCLUSIVOS

**CHARDON**  
GROUP

**Plymouth**

**MacLean**  
POWER SYSTEMS

**VIKON**

**INDUESCA**

**alcave**  
Venezuela c.a.

**HEX**

**CYG**

**FUSLATAM**



**IUTILITY**

# **ELECONSTRUC**



Eleconstruc es una empresa venezolana especializada en ingeniería, procura y ejecución de proyectos eléctricos y civiles. Ofrecemos materiales, equipos y soluciones técnicas de alto desempeño, garantizando confiabilidad, rapidez y calidad en cada obra.

Atendemos sectores públicos y privados, impulsando proyectos que fortalecen la infraestructura nacional y elevan los estándares de la industria.

TU **SOLUCIÓN** ELÉCTRICA

ANSI CABLE ACCESSORIES

CHARDON

REPRESENTANTES EXCLUSIVOS DE

**CHARDON****N**  
**G R O U P**

Fabricante global de accesorios para cables de media tensión y equipos para redes de distribución, incluyendo reconectores, conectores separables, terminaciones, empalmes y bushings, diseñados bajo normas IEC e IEEE.

Opera con certificación ISO 9001 y produce internamente su EPDM, garantizando alta confiabilidad, sellado superior y desempeño estable en ambientes exigentes.

## Conexiones premoldeadas

### Terminal de inserción 200A

El uso de terminales de inserción hace que la instalación y mantenimiento en campo sea posible y eficiente. Está diseñado para seguir los estándares de la IEEE para aisladores separables ANSI/IEEE 386.

● CARACTERÍSTICAS

Tensión máxima	14.4 (fase - tierra) (serie 200A)
Nivel Básico de Impulso (BIL)	95 ( 15 kV)
Corriente Continua Nominal	200 A
Tipo de Operación	Con carga (loadbreak)



### Tapon aislado 200A

El tapon aislado Chardon de 600 A y 15 KV Y 25 KV cumple con todos los requisitos del estándar IEEE 386-2009.

● CARACTERÍSTICAS

Tensión máxima	14.4 (fase - tierra) / 26.3 (fase - fase)
Nivel Básico de Impulso (BIL)	95 ( 15 kV) / 125 (25 kV)
Corriente Continua Nominal	200 A



### Conexión modular en U

La conexión modular en "U" CHARDON está diseñado para instalarse en un terminal tipo pozo de media tensión. Contiene un dispositivo limitado de torque que permite al instalador girar la conexión 360° o para alinearlo en la posición óptima para su instalación.

● CARACTERÍSTICAS

Tensión máxima	14.4 (para 15 kV) / 26.3 (para 25 kV)
Nivel Básico de Impulso (BIL)	95 ( 15 kV) / 125 (25 kV)
Corriente Continua Nominal	200 A



## Codo rompecarga

El codo rompecarga Chardon es un producto premoldeado blindado y aislado para conectar el cable subterráneo a transformadores, interruptores y otros accesorios de opresión rompecarga.

### ● CARACTERÍSTICAS

Tensión máxima	8.3 (15 kV)
Nivel Básico de Impulso (BIL)	95 (15 kV)
Corriente Continua Nominal	200 A
Corriente de corto circuito	10 (0.17s) kA/s



## Receptáculo modular en T

El Cuerpo en T CHARDON para 600/900A es un conector para sistemas de Operación Sin Carga que se puede conectar en terminales de aparatos con frente muerto tales como transformadores y seccionadores, también sirve para hacer derivaciones de un circuito.

### ● CARACTERÍSTICAS

Tensión máxima	15 kV
Nivel Básico de Impulso (BIL)	95 (15 kV)
Corriente Nominal	600 A / 900 A



## Caja de derivación de 3 vías

La caja de derivación 3 vías de 200 A y 15 kV proporciona tres salidas conectadas internamente para usar con codos rompecarga.

### ● CARACTERÍSTICAS

Tensión máxima	14.4 (para 15 kV)
Nivel Básico de Impulso (BIL)	95 (15 kV) / 125 (25 kV) / 150 (35kV)
Corriente Nominal	200 A



## Conexiones premoldeadas

### Terminal aislante para receptáculo

El punto de prueba capacitivo permite probar el circuito sin interrumpir la conexión. La cabeza hexagonal de una pulgada proporciona un fácil montaje del conector y las piezas acopladas.

● CARACTERÍSTICAS

Tensión máxima	15 kV
Nivel Básico de Impulso (BIL)	95 (15 kV)
Corriente Continua Nominal	600 A
Tipo de Operación	Sin carga (Deadbreak)



### Clavija

Un revestimiento conductor alrededor del centro proporciona continuidad del blindaje semiconductor con el blindaje de EPDM de las piezas acopladas. Los agujeros en la pieza permiten un fácil montaje mediante llave inglesa.

● CARACTERÍSTICAS

Tensión máxima	14.4 (fase - tierra) / 26.3 (fase - fase)
Nivel Básico de Impulso (BIL)	95 (15 kV) / 125 (25 kV)
Corriente Continua Nominal	200 A



### Adaptador para cable

Adaptador de cable para conectores tipo T de 600A, diseñado para operar en sistemas de 15kV, 25kV y 35kV. Su diseño permite el uso de un mismo cuerpo en T básico para múltiples calibres de conductor.

● CARACTERÍSTICAS

Tensión máxima	15kV / 25 kV / 35 kV
Tipo de operación	Sin carga (Deadbreak)
Corriente Nominal	600 A



## Manga de extensión

La manga premoldeada de extensión Chardon 15 kV y 25 kv 600/900A. Cuando se conectar a los terminales de 600A de los seccionadores proporciona una conexión completamente sumergible, blindada y aislada, según los requerimientos de seguridad de la norma IEEE Std 386™.

### ● CARACTERÍSTICAS

Tensión máxima	15 kV
Nivel Básico de Impulso (BIL)	95 (15 kV)
Corriente Continua Nominal	200 A
Tipo de Operación	Con carga (loadbreak)



## Esparrago

El esparrago conex mod 5/8"x 1-1/8" 15 kV 600A se utiliza con un conector de cuerpo en T empalmes para conectar tapones reductores de pozo.

### ● CARACTERÍSTICAS

Recubrimiento	Estañado (para evitar corrosión y mejorar contacto)
Dimensiones de Rosca	5/8" - 11 UNC (Estándar IEEE 386)
Tipo de Conexión	Roscada (atornillada)



## Conector tipo espada

Los conectores terminales están disponibles en diseños totalmente de aluminio o de cobre estañado (bimetálicos). Todos están disponibles con una perforación y sin rosca.

### ● CARACTERÍSTICAS

Material	Aluminio (estandar) o cobre
Recubrimiento	Estañado
Corriente Nominal	600 A



## Bushing

El bushing de Chardon de 35kV 600A 900A está diseñada para la terminación de conductores en la placa frontal de transformadores monofásicos y trifásicos o aceite (o equivalentes aprobados) y en tableros de distribución con una clasificación nominal de 21.1kV/35kV.

### ● CARACTERÍSTICAS

Tensión máxima	15 kV / 35kV
Nivel Básico de Impulso (BIL)	95 /125 ( 15 kV) - 150 (35kV)
Corriente Nominal	200 A
Corriente de corto circuito	10 (0.17s) / 3.5 (3s)



## Adaptador puesta a tierra

El adaptador puesta a tierra de Chardon está diseñado para proporcionar un sellado ambiental hermético y fiable en los extremos de cables eléctricos de potencia con aislamiento dieléctrico sólido (como XLP, EPR y tipos similares).

### ● CARACTERÍSTICAS

Corriente de falla	10 kA por 0.17s / 3.5 kA por 3.0s
Material del Conductor	Cobre de alta conductividad estañado
Material de Aislamiento	Caucho EPDM (en modelos con protección)



## Copa terminal para exterior

La copa terminal para exterior de media tensión de Chardon con tecnología "contráctil en frío" (Cold Shrink), están diseñadas para ofrecer una solución de alta fiabilidad y rápida instalación para cables de potencia en aplicaciones exteriores.

### ● CARACTERÍSTICAS

Tensión máxima	15 kV / 25 kV / 35kV
Nivel Básico de Impulso (BIL)	110 (15kV) / 150 (25 kV) 200 (35kV)
Material	Goma de silicona de alta resistencia



## Reconectadores

### Reconectadores para media tensión

Los reconectadores automáticos Chardon están diseñados para la protección avanzada y la fiabilidad de redes de distribución aérea. Su diseño se centra en la seguridad operativa y una vida útil prolongada en entornos de intemperie.

#### ● CARACTERÍSTICAS

Tensión máxima	15 kV / 27 kV / 38V
Nivel Básico de Impulso (BIL)	110 ( 15 kV) / 125-150 (27kV) / 170 (38kV)
Corriente Continua Nominal	630 A / 800 A
Vida Mecánica	10.000 ciclos



REPRESANTANTES EXCLUSIVOS DE

**Plymouth**

Fabricantes líderes en soluciones de aislamiento eléctrico de alto desempeño, incluyendo cintas premium para protección, sellado y refuerzo de empalmes y derivaciones en sistemas de baja, media y alta tensión.

Sus productos están diseñados para garantizar confiabilidad, resistencia a la intemperie y desempeño estable en aplicaciones críticas de distribución eléctrica.

## Protección de empalmes

### W963 Cinta de goma

Cinta autosoldable para bajo y alto voltaje de 0,76mm de espesor especialmente diseñada para aislar y reparar la cubierta de empalmes hasta 69kV. Amalgama rápidamente produciendo un encintado eléctricamente estable y libre de burbujas. Excelente resistencia a la humedad, corrosión y a químicos.

Continuo 90°C/ Sobrecarga 130 °C

#### ● CARACTERÍSTICAS

Liner	Con desprendedor
Mercado	Distribución eléctrica
Propiedades Eléctricas	Aislamiento de bajo voltaje y alto voltaje



### Cinta 77 Plygas Fibra de Vidrio

Cinta de tela de fibra de vidrio de 0,18mm de espesor con adhesivo sensible a la presión basado en caucho termoestable. Diseñada para proteger y aislar conexiones expuestas a altas temperaturas (hasta 130°C). Excelente resistencia al desgarro y la abrasión.

#### ● CARACTERÍSTICAS

Aplicación	Reistente a altas temperaturas
Mercado	Distribución eléctrica



### Cinta 15 Plybraid Malla de Cobre

Un blindaje de malla tejida de cobre estañado con adaptabilidad excepcional y temperatura estable para reemplazar el blindaje metálico en la reparación de cables blindados.

#### ● CARACTERÍSTICAS

Mercado	Distribución Eléctrica
Propiedades eléctricas	Apantallamiento



## Protección de empalmes

### Cinta 53 Plyarc Contra Arco y Fuego

Cinta elastomérica no adhesiva diseñada para proteger todo tipo de cables eléctricos contra la propagación del fuego y el arco eléctrico. Cuando se expone a la llama se genera un residuo aislante térmico que protege al cable de los daños iniciales producidos por un cortocircuito u otra avería concediendo un tiempo adicional clave para la intervención y subsanación del fallo evitando averías mayores.

● CARACTERÍSTICAS

Aplicación	Prueba de arco
Liner	Sin desprendedor
Mercado	Distribución eléctrica



### Cinta 17 plyshield Semiconductiva

Cinta semiconductor autosoldable de 0,76mm de espesor para restablecer el apantallado en empalmes y terminales de alto voltaje. Se caracteriza por su excelente elasticidad y conformabilidad. Continuo 90°C/ Sobrecarga 130°C.

● CARACTERÍSTICAS

Propiedades eléctricas	Apantallamiento
Liner	Con desprendedor
Mercado	Distribución eléctrica



### Plystrap Malla de Cobre

Banda de cobre estañado flexible y conformable que se utiliza para realizar la conexión de puesta a tierra en empalmes y terminales de alto voltaje.

● CARACTERÍSTICAS

Mercado	Distribución eléctrica
Propiedades eléctricas	Apantallamiento



## Protección de empalmes

### Cinta 53 Plyarc Contra Arco y Fuego

Cinta profesional de 0,18mm de espesor disponible en nueve colores para una codificación perfecta. Excelente elasticidad y propiedades aislantes. Alta resistencia contra la abrasión, agua, aceites, ácidos y químicos corrosivos. Rápida identificación de circuitos eléctricos, contenedores y sistemas de conducción de cables, así como el aislamiento primario de empalmes hasta 600V.

Rango de temperatura: -10°C a 105°C | 14°F a 221°F

Aplicación	Codificación de color
Colores	Rojo / Azul / Marrón / verde / amarillo / Blanco / Gris
Desempeño	Uso profesional
Espesor	0,18mm
Mercado	Distribución eléctrica
Nivel de adhesión	Alto (>2.2 N/cm)



### SLIPKNOT PLATINUM 7.0 – Cinta Aislante Uso Profesional

Cinta de PVC de calidad premium de 0,18mm de espesor, diseñada para ser utilizada en todo tipo de condiciones climáticas.

Aplicación	Codificación de color
Desempeño	Uso profesional
Espesor	0.18mm
Mercado	Distribución eléctrica / Utilities / Telecomunicaciones / Especializados
Nivel de adhesión	Alto (>2.2 N/cm)



# ***ELECONSTRUC***



J-503059532

Fabricantes de aisladores, cortacorrientes y pararrayos  
poliméricos para construcciones de líneas aéreas.

## Productos poliméricos

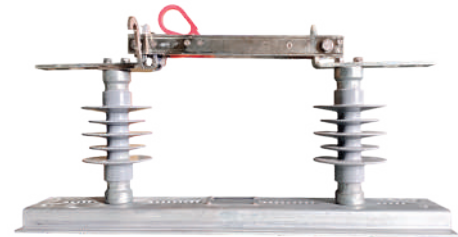
### Seccionador monopolar polimérico

Dispositivo utilizado para seccionar líneas aéreas de distribución en media tensión.

Presentación de: 15kV 630A y 24kV 630A

#### ● CARACTERÍSTICAS

Tipo de Aislamiento	Polimérico (Goma de Silicona de alta hidrofobicidad)
Tensión Nominal (Un)	15 kV / 27 kV / 38 kV
Corriente Nominal (In)	630 A (estándar) / Hasta 900 A (bajo pedido)
Nivel Básico de Aislamiento (BIL)	110 kV / 125 kV / 150 kV / 170 kV (según modelo)
Frecuencia Nominal	50 / 60 Hz



### Aislador de suspension polimérico

Dispositivo utilizado en líneas aéreas de distribución y transmisión para retener los conductores.

#### ● CARACTERÍSTICAS

Tipo de Cuerpo	Núcleo de varilla de fibra de vidrio (FRP) resistente a ácidos
Material de las Aletas	Goma de Silicona (HTV) de alta hidrofobicidad
Tensión de Operación	Desde 15 kV hasta 230 kV (según modelo)
Resistencia Mecánica (SML)	70 kN (15,700 lbs) / 120 kN (27,000 lbs)



## Corta Corriente

Dispositivo utilizado para la protección de transformadores y conductores de líneas aéreas de distribución en media tensión.

### ● CARACTERÍSTICAS

Voltaje nominal	15 kV
Corriente nominal	100 A/200 A
BIL	110 kV
Corriente interruptiva nominal	10 kA
Distancia mínima de fuga	370 mm
Estándar	IEC60282-2



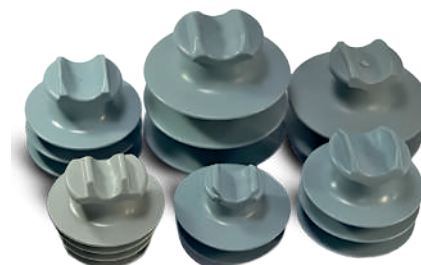
## Aislador tipo espiga

Dispositivo utilizado en líneas aéreas de distribución en media tensión para soportar los conductores sobre las crucetas.

Es un cuerpo hidrofóbico resistente a la conducción superficial y la radiación.

### ● CARACTERÍSTICAS

Voltaje	15 kV / 25 kV / 35 kV
Carga (kN)	11 / 13.4
Longitud	114 / 135 / 151 / 191
Distancia de arco seco (mm)	150 / 170 / 177 / 200 / 197 / 240
Distancia de fuga (mm)	263 / 363 / 393 / 385 / 368 / 545



## Aislador tipo espiga

Dispositivo utilizado en líneas aéreas de distribución de equipos contra sobretensiones de corta y media duración

### ● CARACTERÍSTICAS

Voltaje nominal	3 kV / 36kV
Corriente de descarga nominal	5 kA / 10 kA
Impulso de corriente	150 A / 250 A
Impulso de corriente alta	65 kA / 100 kA
Capacidad de alivio de presión	16 kA / 20 kA
Distancia de fuga	≥ 31mm/kV



REPRESENTANTES EXCLUSIVOS DE



Fabricantes con más de 53 años de experiencia en soluciones para infraestructura eléctrica, especializados en postes hexagonales y postes para alumbrado público, así como conectores de aluminio y cobre de alta resistencia.

## Postes Hexagonales

Uso para alumbrado público, vialidad, estacionamientos, etc.



CATÁLAGO	ALTURA PUNTO DE LUZ	ALTURA TRONCAL	ALTURA VENTANILLA	FLANGE		
				ESPESOR	L	D
IHCP300	500	300	40	0.6	20	14
IHCP400	600	400	40	0.6	20	14
IHCP500	700	500	60	0.8	28	21
IHCP600	800	600	60	0.8	28	21
IHCP700	900	700	60	0.8	28	21
IHCP800	1000	800	60	0.8	28	21
IHCP900	1100	900	60	1	28	21
IHCP1000	1200	1000	60	1	32	25
IHCP1100	1300	1100	60	1	32	25
IHCP1200	1400	1200	60	1	32	25



## Conectores

### Conector Tubular a compresión

Conectores tipo manguito a compresión de cobre estañado, Serie MCA para media tensión.

- CARACTERÍSTICAS

Calibre AWG / kCM	Desde 2 hasta 750
Longitud (mm)	Desde 48 hasta 108



### Cinta 77 Plygas Fibra de Vidrio

Conectores tipo manguito a compresión de cobre estañado, serie MCB para baja tensión.

- CARACTERÍSTICAS

Calibre AWG / kCM	Desde 2 hasta 750
Longitud (mm)	Desde 44 hasta 86



### Conector terminal 1 orificio

Conectores terminales a compresión de cobre estañado, cañón largo, serie TCN para media tensión.

- CARACTERÍSTICAS

Calibre AWG / kCM	Desde 2 hasta 750
Longitud (mm)	Desde 44 hasta 124



## Conectores

### Conector terminal 2 orificios

Conectores terminales a compresión de cobre estañado, cañón corto, serie BC2 para baja tensión.

● CARACTERÍSTICAS

Calibre AWG / kCM	Desde 2 hasta 750
Dimensiones (mm)	Desde 61 hasta 152

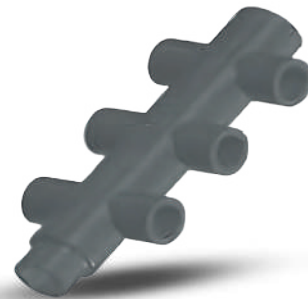


### Conector múltiple

Conector múltiple aislado para 600 v, 2.000 A y 3.000 A

● CARACTERÍSTICAS

Voltaje	600V
---------	------



### Conector multiple aislado B.T 200A

Se utilizan para la conexión de circuitos subterráneos, 600V, a transformadores y protectores de red con terminales del tipo perno roscado.

CARACTERÍSTICAS

Dimensiones (mm)					
B	C	J	L	W	WW
2-11/16 (68,3)	3 (76,2)	12 (7)	14 (355,6)	3 (76,2)	5-3/16 (131,8)



## Conectores

### Conector Tubular a compresión

Conector eléctrico de aluminio para derivación de aluminio y aluminio-cobre.

● CARACTERÍSTICAS

Calibre AWG / kCM	Desde 2 hasta 750
Longitud (mm)	Desde 48 hasta 108



### Brazo tipo latigo doble

Uso para alumbrado público, vialidad, estacionamientos, etc

● CARACTERÍSTICAS

Inclinación	5° - 30°
-------------	----------



### Conector terminal 1 orificip

Uso para alumbrado público, vialidad, estacionamientos, etc.

● CARACTERÍSTICAS

Calibre AWG / kCM	Desde 2 hasta 750
Longitud (mm)	Desde 44 hasta 124



REPRESENTANTES EXCLUSIVOS DE



Fabricantes de amarres preformados, conectores automáticos y soluciones de fijación de alto desempeño para los mercados de transmisión, distribución eléctrica y telecomunicaciones.

Sus productos están diseñados para ofrecer máxima resistencia, confiabilidad mecánica y un rendimiento superior en condiciones operativas exigentes.

## Amarres preformados

### Amarre preformado tipo S

Se utiliza para atar conductores de aluminio desnudo, ACSR/AAC en la parte superior del aislador pin. Fácil instalación, aplicación manual y no requiere herramientas.

● CARACTERÍSTICAS

Rango de diámetro	0.316" hasta 0.755"
Calibre nominal	#2 ACSR/AAC hasta 336.4 MCM

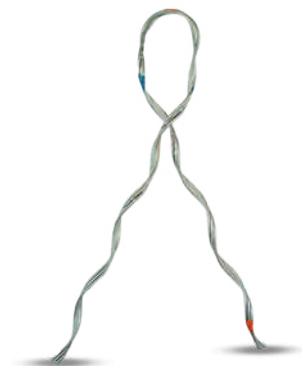


### Amarre preformado para aislador

Se utiliza para la fijación del conductor de aluminio multiplexado con neutro aislado en el aislador de polea.

● CARACTERÍSTICAS

Rango de diámetro	0.245" hasta 0.665"
Calibre nominal	#4 AWG hasta 266.8 kcmil



### Empalme preformado para cables

Se utiliza para empalmar y restaurar las propiedades mecánicas de los cables de acero (EHS/HS/SM). Fácil instalación, aplicación manual y no requiere herramientas.

● CARACTERÍSTICAS

Diámetro del cable	1/4" hasta 7/16"
Longitud Aprox. (mm)	Desde 44 hasta 124



## Amarres preformados

### Amarre preformado para acometida

Se utiliza en zonas de fuerte o muy fuerte corrosión para anclar cables de aluminio desnudo, ACSR/AAC-AAAC, en extremos mecánicos en el primario, junto al aislador de disco o en el secundario directamente sobre el aislador de polea o tuerca.

#### ● CARACTERÍSTICAS

Rango de aplicación	Desde 7.36mm hasta 19.50mm
Rango de diámetro	Desde 0.290mm hasta 0.768mm



## Empalmes automáticos

### Empalme lineal automático

Permite la conexión de conductores eléctricos, indicado para restaurar y corregir roturas o fallas en conductores de aluminio.

#### ● CARACTERÍSTICAS

Intervalo de aplicación	Desde 5.82mm hasta 26.42mm
Longitud A	Desde 318mm hasta 597mm
Longitud B	Desde 26mm hasta 59mm



REPRESENTANTES EXCLUSIVOS DE

***alcave***  
*Venezuela c.c.a.*

Fabricantes con más de 70 años de trayectoria en la producción de conductores eléctricos de cobre y aluminio, reconocidos por su calidad, durabilidad y cumplimiento de estándares internacionales para aplicaciones de transmisión, distribución y uso industrial.

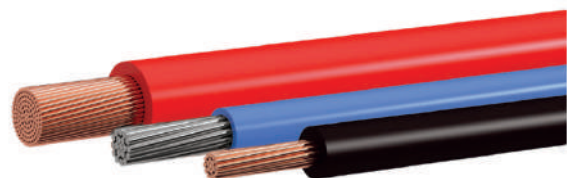
## Cables

### CABLE CU/AL 250/500 MCM 600V DE COBRE Y ALUMINIO

Para instalaciones interiores y exteriores en tubería conduit, ductos subterráneos, escalerillas, bandejas portacables, enterrado directo, acometida principal, alimentación de motores, tableros de fuerza y circuitos de alimentación primarios.

#### ● CARACTERÍSTICAS

Capacidad de corriente (CU)	255 A (75 °C) / 290 A (90 °C)
Capacidad de corriente (AL)	205 A (75 °C) / 230 A (90 °C)
Diámetro del conductor (AL/CU)	14.6mm (250MCM) 20.6mm (500MCM)
Tensión máxima (AL/CU)	600 V
Temperatura máxima (AL/CU)	75 °C (húmedo) / 90 °C (Seco)



### CABLE CU/AL 500 MCM 15KV

Instalaciones industriales, comerciales y residenciales en la conexión de motores, tableros de control y en acometidas subterráneas de media tensión.

#### ● CARACTERÍSTICAS

Nivel de tensión (AL/CU)	15 kV
Tipo de aislamiento (AL/CU)	EPR o TR-XLPE
Pantalla metálica (AL/CU)	Cinta de cobre o hilos
Capacidad de corriente	480 A - 550 A (AL) / 370 A - 425 A (CU)
Temperatura operación normal	90 °C / 105 °C

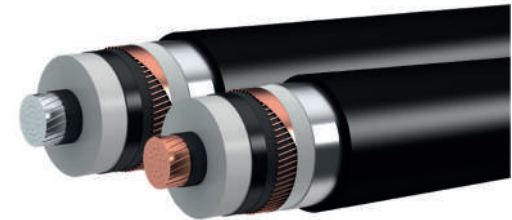


## CABLE CU/AL XLPE 6KV HASTA 220KV DE COBRE Y ALUMINIO

Cables de alimentación para la transmisión y distribución de energía eléctrica en redes trifásicas con voltaje alterno de 64/110, 76/132 y 127/220 kV.

### ● CARACTERÍSTICAS

Rango de tensión	Desde 6kV hasta 220kV
Pantalla metálica	Cinta de hilos de cobre
Aislamiento	Cintas de cobre o hilos
Capacidad de corriente	480 A - 550 A (AL) / 370 A - 425 A (CU)
Temperatura operación normal	90 °C / 105 °C



## CONDUCTOR AWG CU/AL 2/0 - 2 - 6 DESNUDO

Para la transmisión de potencia aérea en cobre o aluminio en calibres de 2/0 - 2 - 1/0 - 4 y 4/0

### ● CARACTERÍSTICAS

Diámetro	Desde 4.67mm hasta 10.63
Número de hilos	7 hilos
Corriente máxima	Desde 120 A hasta 357 A



REPRESENTANTES EXCLUSIVOS DE

**VIAIKON<sup>®</sup>**

Fabricantes líderes de cables eléctricos de baja y media tensión, reconocidos por su calidad, confiabilidad y cumplimiento de estándares internacionales para aplicaciones industriales, residenciales y de infraestructura energética.

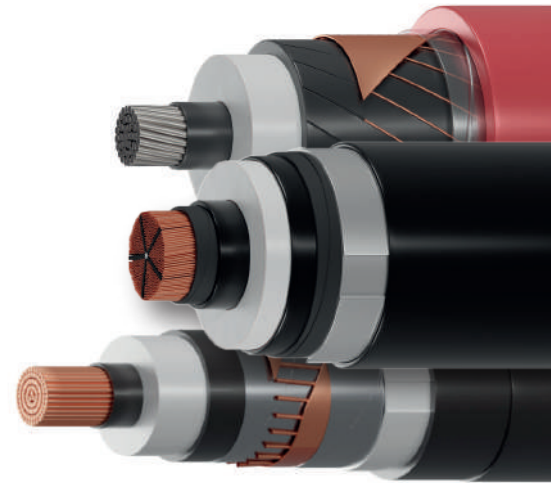
## Cables

**CABLE XLPE CU/AL DE ENERGÍA DE 69 KV HASTA 138 KV**

Se utilizan en redes eléctricas subterráneas de transporte de energía para áreas de alta densidad de carga en alimentación y distribución primaria de energía eléctrica en plantas industriales en general.

## ● CARACTERÍSTICAS

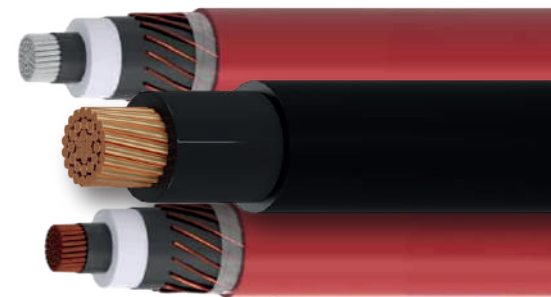
Nivel de tensión (CU/AL)	69kV a 138kV
Rango de calibres (CU/AL)	500 MCM hasta 2500 (CU) 750MCM hasta 3000 (AL)
Material aislante	XLPE de ultra alta pureza
Pantalla metálica	Hilos de Cu/Tubo de plomo/Al corrugado
Temperatura máxima (CU/AL)	90 °C / 105 °C

**CABLE MEDIA TENSIÓN DE 5KV HASTA 35KV CU/AL**

Se utilizan en redes subterráneas de distribución primaria en zonas comerciales donde la densidad de carga es muy elevada en alimentación y distribución primaria de energía eléctrica en plantas industriales en general y en redes de distribución primaria en zonas residenciales.

## ● CARACTERÍSTICAS

Nivel de tensión (AL/CU)	5kV - 15 kV - 25kV - 35 kV
Tipo de aislamiento (AL/CU)	EPR o TR-XLPE
Pantalla metálica (AL/CU)	Hilos de Cu o cinta de Cu
Cubierta de chaqueta	PVC o polietileno
Temperatura operación normal	90 °C / 105 °C

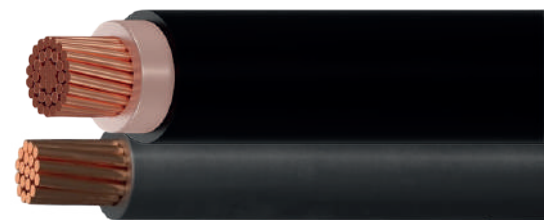


## CABLE DE COBRE BAJA TENSIÓN

Son productos de uso general para sistemas de distribución a baja tensión e iluminación en edificios públicos, instalaciones industriales, centros recreativos, comerciales, etc.

### ● CARACTERÍSTICAS

Nivel de tensión	600V / 1000V (1kV)
Rango de calibres	14 AWG hasta 1000 MCM
Aislamiento	PVC - XLPE - EPR
Pantalla metálica	Hilos de Cu/Tubo de plomo/Al corrugado
Resistencia al fuego	Autoextinguible



REPRESENTANTES EXCLUSIVOS DE



Empresa especializada en la fabricación y suministro de soluciones eléctricas de alto rendimiento, abarcando transformadores monofásicos, pértigas y herramientas profesionales, así como equipos de alta tecnología para operaciones industriales, utilidades y redes de distribución.

Sus productos destacan por su confiabilidad, durabilidad y cumplimiento con los estándares modernos de la industria eléctrica.

## Transformadores Monofásicos

### Transformadores monofásico tipo poste

El transformador monofásico de 25 kVA hasta 100kVA ha sido diseñado para la reducción eficiente y segura de la tensión en redes de distribución aérea. Su construcción robusta y aislamiento dieléctrico de alta calidad aseguran un servicio fiable, una larga vida útil en entornos de intemperie y condiciones climáticas exigentes.



#### ● CARACTERÍSTICAS

25kVA	<b>Aplicación Típica:</b> Residencial, Rural disperso.	75kVA	<b>Aplicación Típica:</b> Servicios industriales y agrícolas, Bancos trifásicos (225 kVA).
	<b>Diseño de Boquillas Secundarias:</b> 4 bornes (X1, X2, X3, X4).		<b>Diseño de Boquillas Secundarias:</b> 4 bornes (X1, X2, X3, X4).
	<b>Aislamiento Dieléctrico:</b> Aceite Mineral (ONAN).		<b>Aislamiento Dieléctrico:</b> Aceite Mineral (ONAN).
37.5kVA	<b>Pérdidas (Eficiencia):</b> Muy baja pérdida en vacío (óptimo para baja carga).	100kVA	<b>Pérdidas (Eficiencia):</b> Diseñado para eficiencia en carga pesada.
	<b>Aplicación Típica:</b> Residencial de mayor densidad, pequeños comercios.		<b>Aplicación Típica:</b> Concentración de carga urbana/rural.
	<b>Diseño de Boquillas Secundarias:</b> 4 bornes (X1, X2, X3, X4).		<b>Diseño de Boquillas Secundarias:</b> 4 bornes (X1, X2, X3, X4).
50kVA	<b>Aislamiento Dieléctrico:</b> Aceite Mineral (ONAN).		<b>Aislamiento Dieléctrico:</b> Aceite Mineral (ONAN).
	<b>Pérdidas (Eficiencia):</b> Equilibrio entre pérdidas en vacío y bajo carga.		<b>Pérdidas (Eficiencia):</b> Máxima robustez y capacidad.
	<b>Aplicación Típica:</b> Comercial ligero, Bancos trifásicos (150 kVA).		
	<b>Diseño de Boquillas Secundarias:</b> 4 bornes (X1, X2, X3, X4).		
	<b>Aislamiento Dieléctrico:</b> Aceite Mineral (ONAN).		
	<b>Pérdidas (Eficiencia):</b> Alto rendimiento para cargas continuas.		

## Componentes

### Accesorios

Tanque del transformador



### Accesorios

Bushing de B.T



### Accesorios

Bushing de A.T



### Accesorios

Alambre solido de cobre



### Accesorios

Nucleo de acero



## Herramientas

### Localizador de fallas en cables

Se generan impulsos periódicos de alta tensión para forzar una descarga en el punto de fallo del cable. Estos impulsos se combinan con la tecnología TDR (Reflexión en el Dominio del Tiempo), que utiliza la reflexión de la onda para medir la distancia al fallo y así localizarlo.



### HX-500

Adecuado para verificación de fase de líneas aéreas de 60V - 500kV y subterráneas.

Es aplicable a la comprobación de fase en líneas aéreas y de cable de alta y baja tensión (AT y BT).



### Prensa Hidráulica

Las herramientas hidráulicas a batería funcionan con baterías de litio de alto rendimiento que alimentan un motor. Están equipadas con un sistema hidráulico de dos etapas, alivio automático de presión y chips de computadora inteligentes incorporados. Para facilitar la lectura de la información, disponen de una pantalla OLED. Además, cuentan con luces de trabajo LED que hacen las tareas más cómodas y convenientes.



### Pértiga telescópica

**Diseño único:** poste triangular. Cada sección se puede extender, retraer y fijar rápidamente. No es necesario girar la sección para fijarla

**Alta visibilidad:** la sección de la punta es de color verde fluorescente lo que resulta conveniente para el funcionamiento y la identificación nocturnos. La sección de la punta está llena de material ignífugo y espuma aislante resistente a la humedad para evitar la acumulación de vapor de agua.



## REPRESENTANTES EXCLUSIVOS DE



Fabricante internacional líder en terminales, conectores tubulares, conexiones exotérmicas y accesorios eléctricos de alta precisión, con presencia global y estándares de calidad de clase mundial.

Ofrece soluciones en cobre, aluminio y latón para sistemas de transmisión, distribución, puesta a tierra, control y telecomunicaciones, reconocidas por su durabilidad, conductividad superior y desempeño industrial.

## Conectores

### Conector KS y KSU

Conectores KS y KSU de cobre y aluminio para líneas de distribución.

● CARACTERÍSTICAS

Tipo de conexión	Mecánica (presión por tuerca)
Acabado superficial	Cobre desnudo
Resistencia a la corrosión	Alta (en ambientes de cobre)



### Conector tubular AL

Conector de barril largo para cables.

● CARACTERÍSTICAS

Rango de tensión	600 V hasta 35 kV
Material base	Aluminio



### Conector tubular CU

Conector de barril largo para cables.

● CARACTERÍSTICAS

Rango de tensión	600 V hasta 35 kV
Material base	Aluminio



### Conector tipo C

Conector de cobre tipo C estandar Cu.

● CARACTERÍSTICAS

Material	Cobre electrolítico de alta pureza
Tipo de conexión	Compresión en frío
Resistencia a la corrosión	Material inherentemente resistente



## Terminales

### Terminal 2 orificios

Terminal del cable de cobre con palma extendida con dos orificios.

● CARACTERÍSTICAS

Material de fabricación	Aluminio de alta conductividad
Configuración de palma	Palma extendida con dos orificios
Entrada del cable	Chaflán interno (biselado) en la boca del barril



### Terminal 1 orificio

Terminal de 1 orificio de aluminio

● CARACTERÍSTICAS

Material de fabricación	Aluminio de alta pureza
Diseño del barril	Barril de compresión con entrada biselada
Recubrimiento	Estañado electrolítico superficial



## REPRESENTANTES EXCLUSIVOS DE



Fabricante líder en equipos de potencia con más de 60 años de trayectoria, especializado en soluciones para subestaciones de alta y extra-alta tensión.

Taikai produce interruptores, seccionadores, GIS, transformadores y equipos completos para niveles de tensión que van desde 10 kV hasta 1 100 kV, cumpliendo estándares internacionales y operando en proyectos de gran escala alrededor del mundo.

## Transformador de potencia

### MODELO: 10 ~35kV

Equipo trifásico de 50/60Hz y 35 kV, diseñado para operar en sistemas eléctricos de baja y media tensión.

#### ● CARACTERÍSTICAS

Relación de voltaje	Primario: 35 kV / Secundario: 10.5 kV, 6.3 kV o 0.4 kV.
Capacidad nominal	Desde 630 kVA hasta 31,500 kVA
Tipo de Enfriamiento	ONAN (Aceite Natural, Aire Natural) u ONAF (Aire Forzado).
Nivel de Aislamiento	LI 200 kV / AC 85 kV (en el lado de 35 kV).
Pérdidas (Vacío/Carga)	Cumple con estándares de alta eficiencia (Serie S11, S13 o superior).

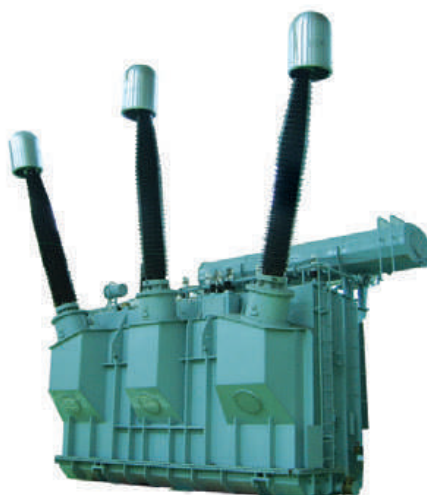


## MODELO: 35 ~ 1000kV

El transformador de potencia inmerso en aceite de 35-1000 kV está diseñado para aplicaciones en la industria de transmisión de energía, operando en sistemas de transformación de 50/60 Hz de frecuencia.

### ● CARACTERÍSTICAS

Nivel de tensión	35kV, 110kV, 220kV, 500kV, 750kV, 1000kV
Capacidad nominal	Hasta 1500 MVA (en unidades monofásicas/trifásicas)
Tipo de núcleo	Acero al silicio de grano orientado (High-B)
Resistencia a Cortocircuito	Alta capacidad dinámica y térmica
Pérdidas en vacío	Reducidas en un 20-30% respecto a estándares antiguos



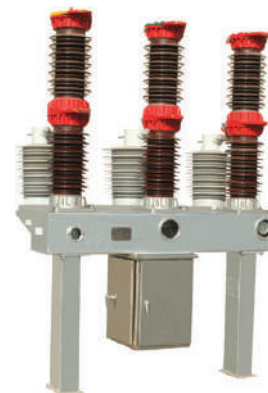
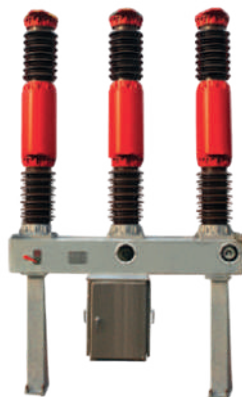
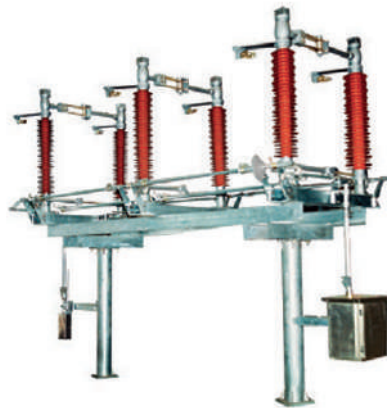
## Interrupores

### MODELO: 35 ~1000kV

El interruptor SF6 LW8-35 para exteriores es un equipo trifásico de alta tensión que opera con corriente alterna de 50/60 Hz y está diseñado para controlar y proteger la transmisión de energía en sistemas de 35 kV.

#### • CARACTERÍSTICAS

Tensión nominal	35kV
Frecuencia nominal	50 / 60 Hz
Corriente nominal	1250 A / 1600 A / 2000 A / 2500 A / 3150 A
Resistencia a Cortocircuito	Alta capacidad dinámica y térmica
Pérdidas en vacío	Reducidas en un 20-30% respecto a estándares antiguos

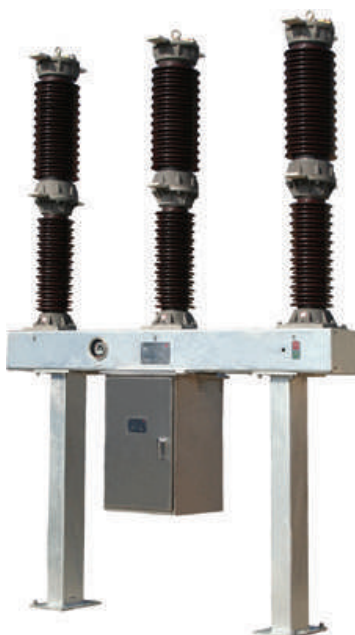


## MODELO: LW30-72.5

El interruptor SF6 HV LW30-72.5 es un equipo trifásico de alta tensión que opera en corriente de 50/60 Hz. Está diseñado para controlar y proteger sistemas de transmisión y distribución de energía de 72.5 kV, garantizando estabilidad y seguridad en la red eléctrica.

### • CARACTERÍSTICAS

Tensión nominal	72.5kV
Frecuencia nominal	50 / 60 Hz
Corriente nominal	31.5 / 40 kA
Corriente de Ruptura en Cortocircuito	Alta capacidad dinámica y térmica
Tensión de Soporte (Impulso de Rayo - BIL)	Reducidas en un 20-30% respecto a estándares antiguos
Corriente de Corta Duración (3s)	31.5 / 40 kA
Corriente Pico de Cierre	80 / 100 kA
Presión Nominal del Gas SF6 (20° C)	0.6 Mpa
Tiempo de Apertura	≤35 ms
Tiempo de Cierre	≤100 ms

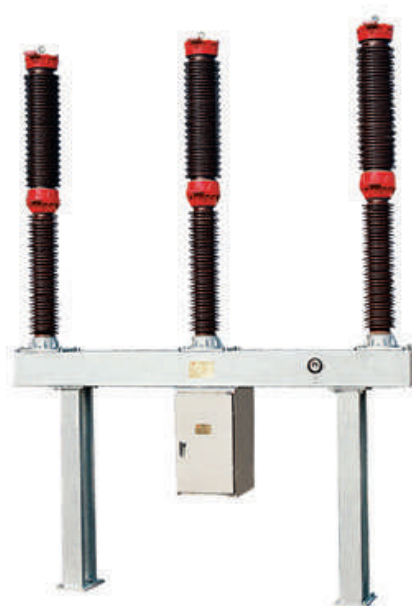


## MODELO: LW30- 126/145 /T3150-40

El interruptor SF6 HV LW30 126/145/T3150-40 es un equipo trifásico de alta corriente, diseñado para operar con 50/60 Hz en sistemas eléctricos de alta tensión. Su función principal es controlar y proteger la distribución de energía de 72.5 kV.

### ● CARACTERÍSTICAS

Tensión nominal	126 / 145 kV
Frecuencia nominal	50 / 60 Hz
Corriente nominal	3150 A
Corriente de Ruptura en Cortocircuito	40 kA
Valor de Cresta de Corriente (Pico)	100 / 104 kA
Corriente de Corta Duración (3s / 4s)	40 kA
Tensión de Soporte (Impulso de Rayo - BIL)	550 / 650 kV
Tasa de Fuga de Gas Anual	≤ 0.5%
Tiempo de Apertura	20 - 35 ms
Vida Mecánica	10.000 ciclos



## MODELO: LW30-252/T4000-50

El interruptor SF6 HV LW30-252 es un equipo trifásico de alta tensión, diseñado para operar con 50/60 Hz en sistemas eléctricos de 252 kV. Su función principal es controlar y proteger la transmisión y distribución de energía, garantizando estabilidad y seguridad en redes eléctricas.

### ● CARACTERÍSTICAS

Tensión nominal	252 kV
Frecuencia nominal	50 / 60 Hz
Corriente nominal	4000 A
Corriente de Ruptura en Cortocircuito	50 kA
Valor de Cresta de Corriente (Pico)	125 kA
Corriente de Corta Duración 3s	50 kA
Tensión de Soporte (Impulso de Rayo - BIL)	1050 kV
Presión Nominal de Gas SF6 (20° C)	0.6 ms
Tiempo de Apertura	20 - 30 ms
Vida Mecánica	10.000 ciclos

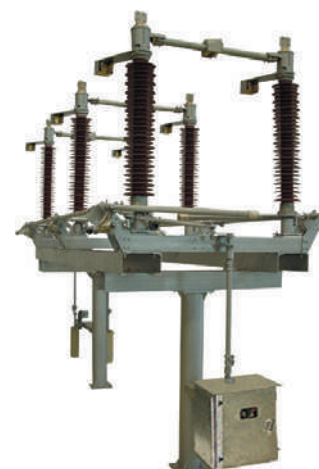


## MODELO: GW4 – 40.5/72.5/145/ III

El seccionador trifásico GW4 de alto voltaje es un dispositivo diseñado para operar en sistemas de corriente alterna (AC) de 50 Hz y 60 Hz, siendo aplicable a líneas de alta tensión sin carga. Su función principal es aislar barras de alta tensión y equipos eléctricos, como interruptores de líneas de alta tensión, facilitando el mantenimiento seguro y eficiente de estos componentes.

### ● CARACTERÍSTICAS

Tensión nominal	40.5 kV / 72.5 kV / 145 kV
Corriente nominal	630 - 2000 A / 1250 - 3150 A / 1250 - 4000 A
Corriente Cortocircuito 3s	20 / 25 / 31.5 kA - 31.5 / 40 kA - 40 / 50 kA
Valor de Cresta de Corriente (Pico)	50 / 80 kA - 80 / 100 kA - 100/125 kA
Vida Mecánica	2.000 ciclos



## MODELO: GW4G-126/145

El seccionador trifásico GW4G de alto voltaje está diseñado para operar en sistemas de corriente alterna (AC) de 50 Hz y 60 Hz, siendo adecuado para líneas de alta tensión sin carga.

### ● CARACTERÍSTICAS

Tensión nominal	126 kV - 145 kV
Frecuencia nominal	50 / 60 Hz
Corriente de Corta Duración (3s)	20 / 25 / 31.5 kA - 31.5 / 40 kA - 40 / 50 kA
Valor de Cresta de Corriente (Pico)	50 / 80 kA - 80 / 100 kA - 100/125 kA
Vida Mecánica	2.000 ciclos



## MODELO: GW5 40.5/72.5/126/ III

El seccionador trifásico GW5 de alto voltaje está diseñado para operar en sistemas de corriente alterna (AC) de 50 Hz y 60 Hz, siendo ideal para líneas de alta tensión sin carga. Su principal función es aislar barras de alta tensión y equipos eléctricos, como interruptores de líneas de alta tensión, facilitando el mantenimiento seguro y eficiente de estos componentes.

### ● CARACTERÍSTICAS

Tensión nominal	40.5 kV / 72.5 kV / 126 kV
Frecuencia nominal	50 / 60 Hz
Corriente nominal	1250 / 2000 A - 1250 / 2000 A - 1250 / 3150 A
Corriente de corta duración	25 / 31.5 (3s) - 25 / 31.5 (3s) - 31.5 / 40 (4s)
Corriente de pico soportada	63 / 80 kA - 63 / 80 kA - 80 / 100 kA



## MODELO: GW4-252 III

El seccionador GW4-252 es un equipo de alta tensión para exteriores, diseñado para operar en sistemas eléctricos de corriente alterna (AC) de 50 y 60 Hz, con una tensión nominal de 252 kV.

### ● CARACTERÍSTICAS

Tensión nominal	252 kV
Frecuencia nominal	50 / 60 Hz
Corriente nominal	1250 / 2000 / 2500 / 3150 A
Corriente de corta duración	40 (4s) o 50 (3s)
Corriente de pico soportada	100 / 125 kA
Vida mecánica	2.000 (M1) / 10.000 (M2) ciclos



## MODELO: GW7 – 40.5

El seccionador trifásico GW7-40.5D(W) para alta tensión en exteriores cuenta con tres postes en disposición horizontal con doble separación, diseñado para operar en sistemas de corriente alterna (AC) de 50 y 60 Hz, con una tensión nominal de 40.5 kV.

### ● CARACTERÍSTICAS

Tensión nominal	40.5 kV
Frecuencia nominal	50 / 60 Hz
Corriente nominal	630 / 1250 / 1600 / 2000 A
Corriente de corta duración	20 / 25 / 31.5 (3s)
Corriente de pico soportada	50 / 63 / 80 125 kA
Vida mecánica	2.000 ciclos

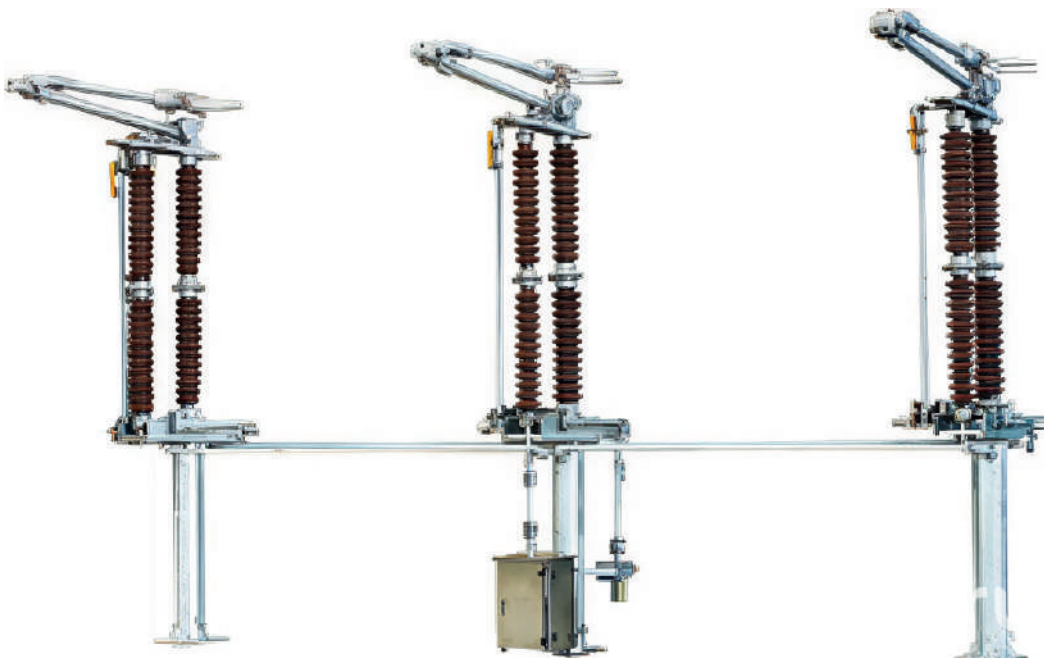


## MODELO: GW22A-252

El seccionador GW22A es un equipo de alta tensión para exteriores, diseñado con un poste singular vertical de extensión y retracción, apto para sistemas de corriente alterna (AC) de 50 y 60 Hz, con tensiones nominales de 126 kV, 252 kV y 363 kV.

### ● CARACTERÍSTICAS

Tensión nominal	252 kV
Frecuencia nominal	50 / 60 Hz
Corriente nominal	2500 / 3150 / 4000 A
Corriente de corta duración	40 / 50 / (3s o 4s)
Corriente de pico soportada	100 / 125 kA
Vida mecánica	2.000 (M1) / 10.000 (M2) ciclos



## MODELO: GW6A

El seccionador trifásico GW6A de alta tensión para exteriores está diseñado para operar en sistemas de corriente alterna (AC) de 50 y 60 Hz, con una tensión asignada de 126 kV a 252 kV.

### ● CARACTERÍSTICAS

Tensión nominal	126 kV / 252 kV
Frecuencia nominal	50 / 60 Hz
Corriente nominal	1250 / 2000 / 3150 A - 2500 / 3150 / 4000 A
Corriente de corta duración	31.5 / 40 (3s/4s) - 40 / 50 (3s/4s)
Corriente de pico soportada	80 / 100 kA - 100 / 125 kA
Vida mecánica	2.000 (M1)ciclos



REPRESANTANTES EXCLUSIVOS DE

**CYG**

Empresa tecnológica global especializada en soluciones inteligentes para el sector energético, incluyendo unidades remotas (RTUs), relés de protección y sistemas avanzados de automatización para subestaciones.

CYG desarrolla plataformas de control, monitoreo y adquisición de datos de alto desempeño, integradas para redes inteligentes, distribución primaria, transmisión y sistemas industriales. Sus equipos destacan por su confiabilidad, ciberseguridad, interoperabilidad y cumplimiento de estándares internacionales.

## Relé de protección

### Relé PRS-7367

El PRS-7367 es un sistema de protección numérica distribuida diseñado para proteger y monitorear diversos equipos primarios como líneas aéreas, cables subterráneos, transformadores, condensadores, etc. El PRS-7367 se puede utilizar en diversos niveles de tensión. Detecta y elimina todo tipo de fallos internos entre fases.

#### ● CARACTERÍSTICAS

Aplicación	Protección de línea de transmisión (110 kV a 500 kV)
Frecuencia nominal	50 / 60 Hz
Corriente nominal	1 A a 5 A (configurable)
Tensión nominal	100 V
Fuente de Alimentación	110 V / 120 V DC o AC



### Relé BP-2C

El BP-2C es un sistema de protección diferencial numérica de barras, diseñado para proteger y monitorear diversas barras con distintos niveles de tensión desde 1000 kV hasta 110 kV. El BP-2C puede detectar y eliminar todo tipo de fallas internas.

#### ● CARACTERÍSTICAS

Aplicación	Protección de línea de transmisión (110 kV a 1000 kV)
Frecuencia nominal	50 / 60 Hz
Corriente nominal	1 A a 5 A (configurable)
Tensión nominal	100 V
Tiempo de operación	15 ms -20 ms (muy alta velocidad)



## Relé PRS-721

El PRS-721 es un dispositivo de protección digital de interruptores, aplicable a todo tipo de barras colectoras con diferentes niveles de tensión, desde 1000 kV hasta 110 kV.

### ● CARACTERÍSTICAS

Aplicación	Protección diferencial de transformadores de potencia
Frecuencia nominal	50 / 60 Hz
Corriente nominal	1 A a 5 A (configurable)
Tensión nominal	100 V
Fuente de Alimentación	110 V / 120 V DC o AC



## Relé PRS-778

El PRS-778 es un sistema de protección numérica distribuida para transformadores, diseñado para proteger y monitorear diversos transformadores con diferentes niveles de tensión desde 1000 kV hasta 110 kV. El PRS-778 puede detectar y solucionar todo tipo de fallas internas.

### ● CARACTERÍSTICAS

Aplicación	rotección y control de bancos de capacitores (35 kV a 500 kV)
Frecuencia nominal	50 / 60 Hz
Corriente nominal	1 A a 5 A (configurable)
Tensión nominal	100 V / 110 V
Fuente de Alimentación	110 V / 120 V DC o AC



## Relé PRS-753

El PRS-753 es un sistema de protección numérico de distancia y diferencial de línea, diseñado para la protección y el monitoreo de diversas configuraciones de líneas en distintos niveles de tensión, que van desde los 110 kV hasta los 1000 kV.

### ● CARACTERÍSTICAS

Aplicación	Protección y monitoreo de líneas de transmisión (110 kV a 1000 kV)
Frecuencia nominal	50 / 60 Hz
Corriente nominal	1 A a 5 A
Tensión nominal	100 V a 120 V
Fuente de Alimentación	24 V - 250 V DC / 48 V - 250 V AC



## Relé PRS-7741

El PRS-7741 es una unidad de control numérica de bahía (BCU) diseñada para la automatización, control y monitoreo de subestaciones.

### ● CARACTERÍSTICAS

Aplicación	Automatización y control de bahía en subestaciones
Frecuencia nominal	50 / 60 Hz ( $\pm 5$ Hz)
Corriente nominal	1 A a 5 A
Tensión nominal	100 V a 120 V
Fuente de Alimentación	24 V - 250 V DC / 48 V - 250 V AC



## Relé PRS-7910

El PRS-7910G es un gestor de comunicaciones de estación diseñado bajo los más altos estándares de seguridad y confiabilidad para sistemas complejos de automatización de subestaciones (SAS).

### ● CARACTERÍSTICAS

Capacidad	Equipado con CPU dual de 1.60 GHz y 2 GB de RAM
Almacenamiento	Memoria SSD opcional de 64 GB a 150 GB para datos históricos.
Conectividad	Soporta hasta 12 puertos Ethernet y 8 puertos seriales.
Protocolos	100 Compatible con IEC 61850, IEC 60870-5-101/103/104, Modbus y DNP3.0.
Fuente de alimentación	85 V - 265 V DC / 85 V - 265 V AC.



## Relé PRS-7961B

El PRS-7961B es un switch Ethernet industrial de alto rendimiento, diseñado específicamente para operar en entornos eléctricos exigentes.

### ● CARACTERÍSTICAS

Aplicación	rotección y control de bancos de capacitores (35 kV a 500 kV)
Frecuencia nominal	50 / 60 Hz
Corriente nominal	1 A a 5 A (configurable)
Tensión nominal	100 V / 110 V
Fuente de Alimentación	110 V / 120 V DC o AC



REPRESENTANTES EXCLUSIVOS DE



**FUSLATAM**

Empresa dedicada a la fabricación y distribución de fusibles tipo K y tipo T para líneas de distribución.

## Fusibles tipo T y K

### Fusibles

Protección de equipos en media tensión.

#### ● CARACTERÍSTICAS

Fusibles	Fusible tipo K	Fusible tipo T
Relación de Velocidad	Entre 6.0 y 8.1	Entre 10.0 y 13.0
Velocidad de Respuesta	Muy rápida ante fallas leves	Retardada para permitir transitorios
Resistencia a "Inrush"	Baja (propenso a fundirse por picos)	Alta (soporta mejor la magnetización)
Uso Común	Protección de líneas y ramales	Protección de transformadores de distribución



TU SOLUCIÓN ELÉCTRICA

# ELECONSTRUC



REPRESENTANTES EXCLUSIVOS

